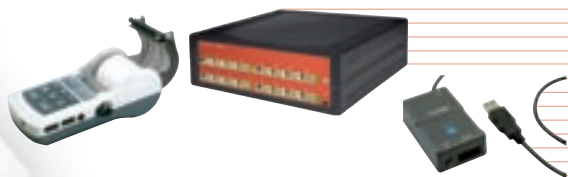


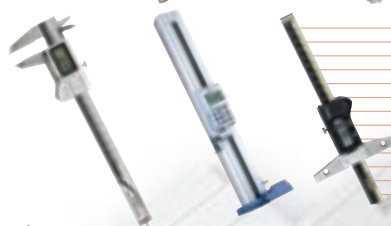
Instrumentos manuales de medición y sistemas de comunicación de datos



- Control estadístico de producción
 - "DIGIMATIC" Mini-Procesadores
 - Líneas de señal
 - Aparatos transmisores
- Páginas 4-15



- Micrómetros
 - Ajustes, anillos de comprobación
 - Micrómetros de interiores de medición (tres puntos)
- Páginas 16-99



- Pies de rey
- Medidores de altura

Páginas 100-157



- Relojes-comparadores
 - Palpadores de precisión
 - Medidores de espesores de capa
 - Linear Gage
 - Palpadores inductivos
- Páginas 158-259



- Mesas de medición
- Soporte de reloj-comparador
- Escuadras
- Placa de granito

Páginas 260-291



- Paralelas
- Micrómetros de altura
- Equipos de calibración

Páginas 292-313

NOVEDADES DE PRODUCTO



Aparato de transmisión DMX-1 USB

Información detallada en página 11.



Aparato de transmisión DMX-3

Información detallada en página 12.



Software de estadística
"MeasurLink®"



Páginas 6-7

"DIGIMATIC" Mini-Procesadores



Páginas 8-9

Cables de salida de datos

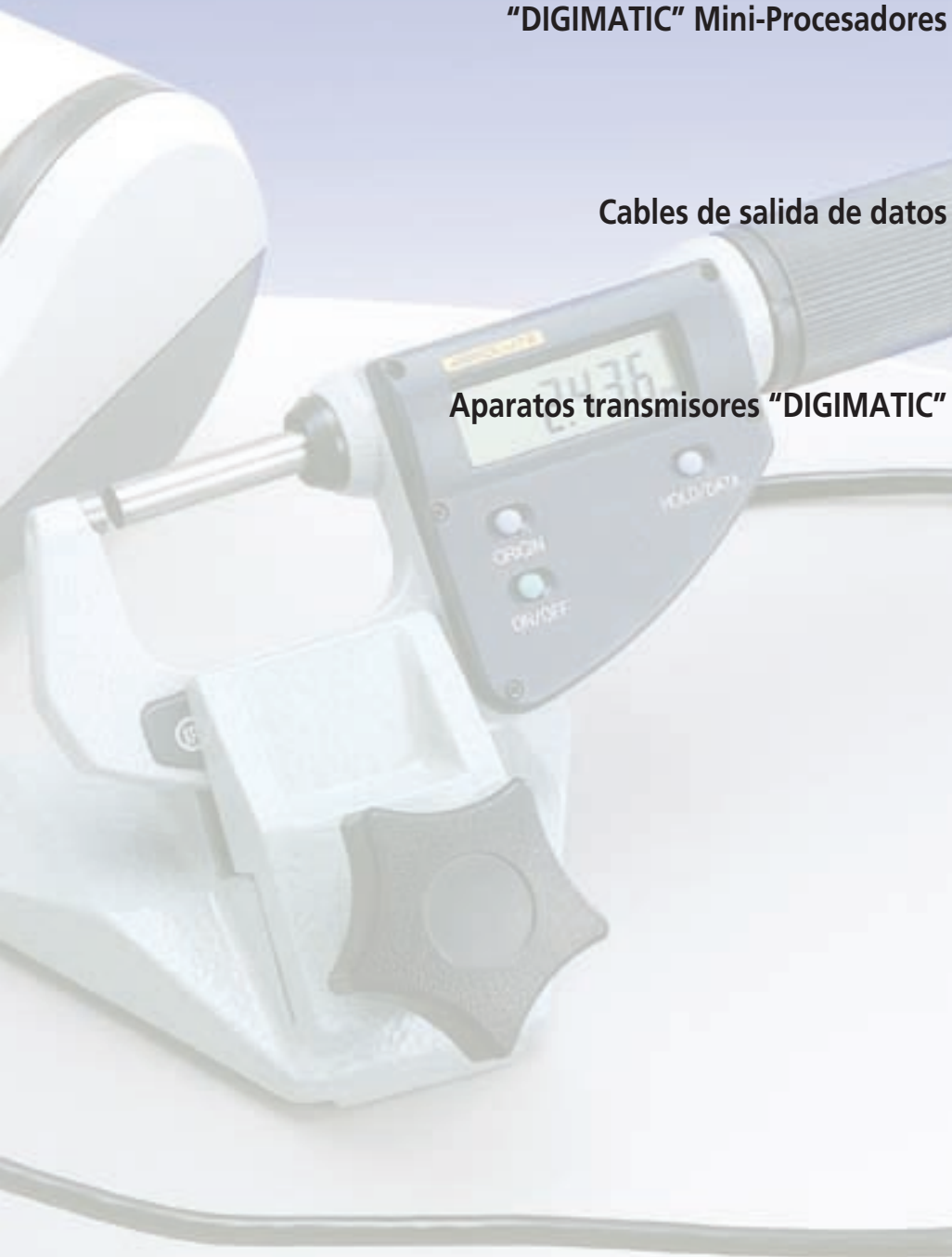


Páginas 10-11

Aparatos transmisores "DIGIMATIC"

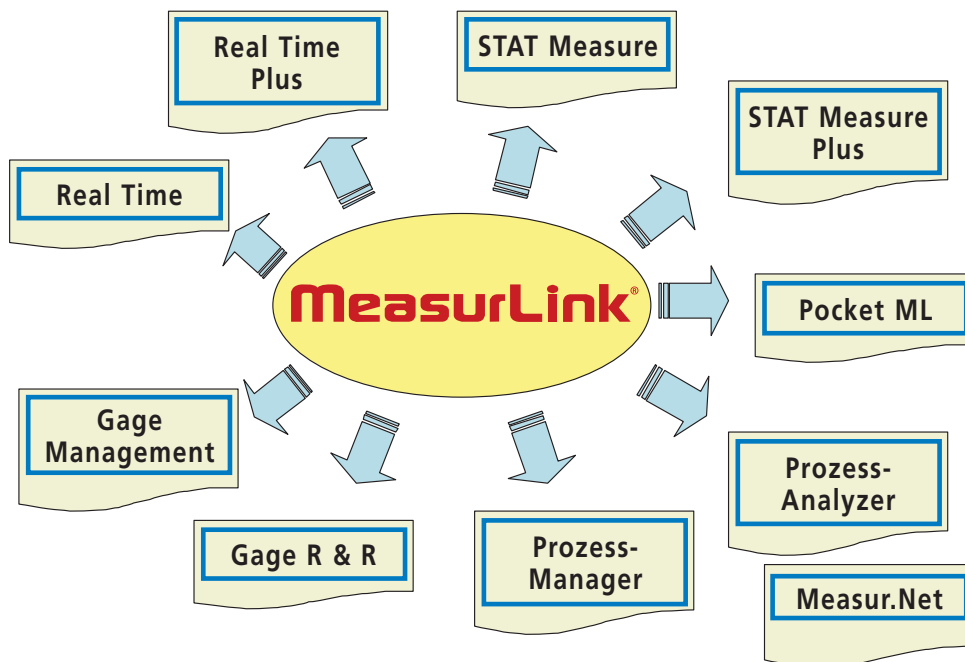


Páginas 11-15



MeasurLink® – Sistema de Gestión de Calidad Total

- Sirve de apoyo y unión entre todos los equipos de medición digital de Mitutoyo, desde el equipo manual de medición hasta el aparato de medición de coordenadas.
- Permite la integración de datos de medición de equipos análogos.
- Compatible también con numerosos equipos de medición de otros fabricantes.
- Visualización en tiempo real de la situación de la medición, captación ilimitada, gestión, análisis, registro, documentación y trazabilidad de los datos de medición.
- Conexión en red de equipos de medición, tanto a nivel exclusivo de la propia empresa como con los equipos de proveedores y clientes.
- Confortable y de fácil manejo.



Real Time para equipos manuales de medición

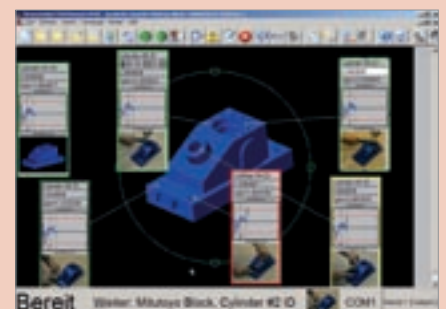
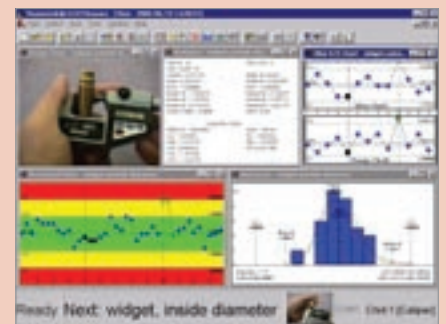
STAT Measure para equipos fijos de medición

- Software SPC en el puesto de trabajo
- Toma de datos de medición mediante el teclado o equipos manuales de medición
- Análisis (característica individual, cuadro sinóptico) con función de edición de los informes de verificación
- Diseño variable de la pantalla
- Visualización de la imagen de la pieza en formatos como: *.bmp, *.jpg, *.gif, *.dxf, *.dwf, *.dmg
- Integración de funciones multimedia para apoyar el proceso de verificación (video, sonido) en los formatos: *.avi, *.mpg, *.mpeg, *.mov, *.wav

Real Time Plus para equipos manuales de medición

STAT Measure Plus para equipos fijos de medición

- Software SPC en el puesto de trabajo
- Toma de datos de medición mediante el teclado o equipos manuales de medición
- Análisis (característica individual, cuadro sinóptico) con función de edición de los informes de verificación
- Diseño variable de la pantalla
- Visualización de la pieza como modelo CAD o imagen en los formatos: *.bmp, *.jpg, *.gif, *.dxf, *.dwf, *.dmg
- Integración de funciones multimedia para apoyar el proceso de verificación (video, sonido) en los formatos: *.avi, *.mpg, *.mpeg, *.mov, *.wav
- Representación de una o de varias características de verificación al mismo tiempo
- Integración del CAD-Viewers "Hoops" para la representación dinámica del modelo CAD en el formato *.hsf



Gestor de Procesos

- Vigilancia en tiempo real de procesos de verificación en curso a través de una red (también en caso de puestos de verificación físicamente separados, p.ej. a través de Internet)
- Funciones programables de aviso mediante mensajes ópticos o acústicos o a través de un E-mail
- Diseño variable de la representación en pantalla (fichas de control, histogramas, plano de la nave, etc.)



Analizador de Procesos

Software para el análisis del proceso durante periodos cortos o prolongados

- Resumen de transcurros de ensayo
- Elaboración de informes
- Seguimiento de medidas de corrección implantadas
- Importación y Exportación de datos de verificación



Pocket ML

Software Pocket MeasurLink (Idioma: Alemán)

- Cable de interface para equipos de medición DIGIMATIC
- Pocket PC:
Interface USB o Wireless LAN 802.11b



Gestor de Calibre ML

Software para la gestión de equipos de medición

- Gestión de ubicación
- Control de los plazos de calibrado
- Seguimiento de los plazos de verificación de los equipos de medición
- Elaboración y gestión de planes de verificación



R & R del Calibre

Software para el análisis de los medios de control

- Averiguación de los parámetros
- Repetibilidad, reproducibilidad y linealidad
- Elaboración de informes del análisis



Informaciones más detalladas acerca de estos y otros productos los encontrará en los folletos de productos.

"DIGIMATIC" Mini-Procesador Tipo DP-1 VR

- El DP-1 VR de Mitutoyo es tan compacto que cabe en la palma de su mano. Sin embargo, con este práctico aparato podrá imprimir los datos medidos que procedan de pies de rey, micrómetros y otros aparatos pequeños de medición que poseen una salida de datos DIGIMATIC, y realizar con ellos cálculos estadísticos.
- La termoimpresora, de arranque cómodo mediante una tecla, trabaja rápida y silenciosa. Gracias a la buena calidad del papel, se obtienen impresiones que pueden ser guardadas largos periodos.
- Mediante un cable de interface RS-232 C se pueden transmitir, en caso necesario, a un ordenador los datos captados.
- Sencilla función de impresión.
- Caracteres grandes, bien legibles.
- Captura de datos de medición por tiempo (función reloj).
- Capacidad para un máximo de 9.999 datos.

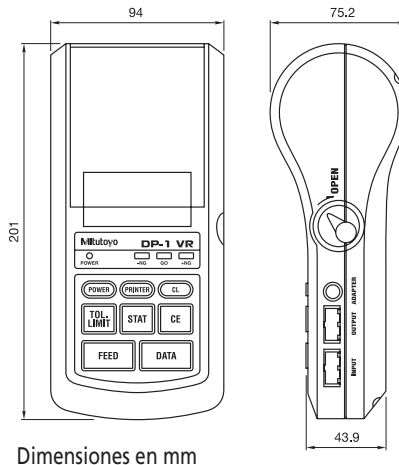
Serie 264



N° 264-504-5 D (DP-1 VR)



Ejemplo de aplicación



Dimensiones en mm



N° 937179 T

Datos técnicos

N° 264-504-5 D	DP-1 VR
Método de impresión:	Termoimpresora de documentos
Resolución:	384 puntos (8 puntos por mm)
Vel. de impresión:	6,5 mm/s (utilizando adaptador de red)
Reserva de papel:	48 m por rollo
Capacidad de impresión:	aprox. 6500 líneas imprimiendo grandes caracteres aprox 12000 líneas con caracteres pequeños
Capacidad de procesam.:	Modo 1/2/3: 9.999 datos / Modo 0: 100.000 datos
Datos imprimibles:	Valores de medición: valores OK/nOK, no de datos, valor máximo/mínimo. Rango: valor medio, desviación estándar, número de piezas de rechazo, Índice porcentual o piezas de rechazo. Índice de capacidad de proceso, histograma, tarjeta de regulación Xd, Límites de acceso: fecha y reloj
Funciones de emisión:	Valores de medición mediante interface RS-232 C o valoración OK/nOK
Intervalos de introduc.:	0,25 s; 1 s; 5 s; 30 s; 1 m; 30 min; 60 min (0,25 seg. solo función estadística)
Aliment. de energía:	Adaptador de red 6 V (no compatible con modelo anterior DP-1 HS) Funcionamiento con batería: LR o NI-MH (recargables, las baterías no se cargan en el aparato)
Duración de las baterías:	10 años para pilas de reloj; 10000 líneas impresas utilizando baterías NI-MH (recargables)
Temperat. de servicio:	Funcionando con adaptador de red: 0° a 45° C funcionando con baterías: 10° a 45° C
Temperat. de almacen.:	-10° a 50° C

Accesorio estándar

N°	Denominación
09EAA119 D	Adaptador AC
09EAA069 D	Papel de impresora (1 rollo)

Accesorios especiales

N°	Denominación
937179 T	Interruptor de pie
09EAA084**	Cable de señal RS-232 C 1 m (9 pines) para conexión del DP-1 VR al PC
965516**	Cable*
09EAA094	Cable de señal RS-232 C 1 m (25 pines) para conexión del DP-1 VR al visualizador escalas de vidrio KS/KA

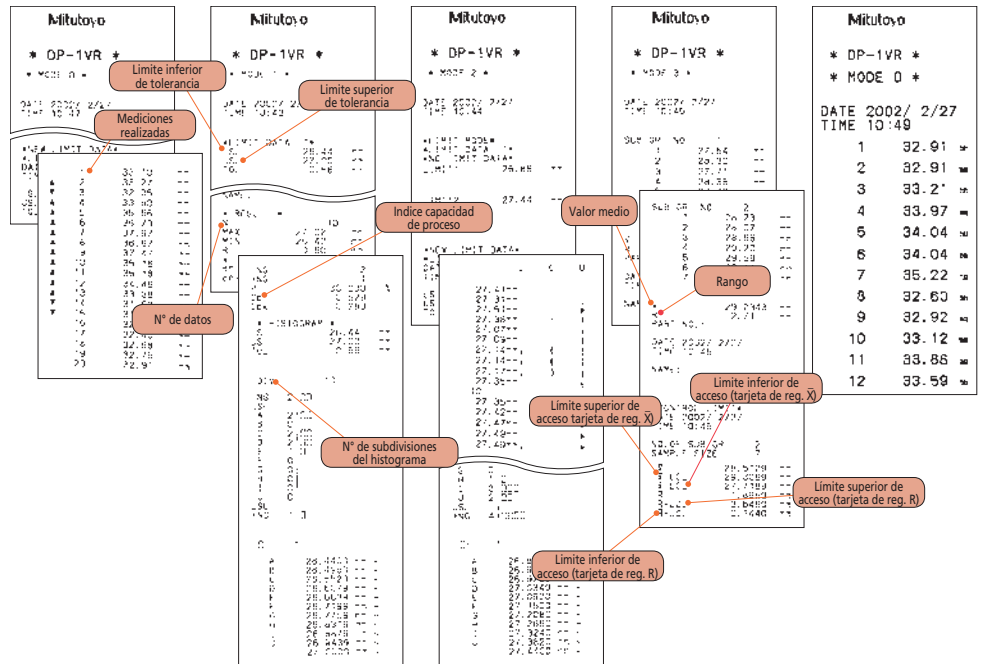
Consumibles

N°	Denominación
011037	Batería LR-6 (4 ud.)
011348	Batería NI-MH (recargable)
09EAA082-5	Papel de impresora (5 rollos)

* Para la transmisión de la evaluación de las tolerancias a un sistema externo.
** 09EAA084 y 965516 no pueden utilizarse al mismo tiempo.

"DIGIMATIC" Mini-Procesador Tipo DP-1 VR

Serie 264



Funciones del teclado

Rotulación de las teclas	Modo de servicio (modo) 0	Modo de servicio (modo) 1, 2
CL	Borrado de valores de medición – antes de introducir límites de tolerancias	
CE	Borrado de último dato de medición	
TOL-LIMIT	Imprimir antes y después de la introducción de límites de tolerancia	
STAT	no utilizar	cálculos de histograma
FEED		Avance de papel
DATA	Introducción de datos mediante aparato de medición conectado	
PRINTER ON/OFF	Encendido / apagado de la impresora	
POWER	Encendido / apagado del aparato	

	Modo de servicio (modo) 3	
	Subgrupo durante la medición	Subgrupo tras la medición
CL	Nueva introducción a partir de valor de medición 1	Borrado de valores de medición
CE	Borrado datos anteriores de medición	Borrado de subgrupo anterior
TOL-LIMIT	Finalizar medición: finalizar modo de medición	Cambio al siguiente subgrupo
STAT	Finalizar subgrupo. Imprimir resultados XP	Cálculo tolerancias de acceso e imprimir como final de medición
FEED		Avance de papel
DATA	Introducción de datos mediante aparato de medición conectado	
PRINTER ON/OFF	Encendido / apagado de la impresora	
POWER	Encendido / apagado del aparato	

Cables de salida de datos "DIGIMATIC"

- El formato "DIGIMATIC" de Mitutoyo no permite solamente la conexión con un gran número de dispositivos auxiliares como impresoras, visualizadores, etc., sino que ofrece también la posibilidad de unir uno o dos aparatos de medición "DIGIMATIC" con un PC, utilizando un aparato de transmisión de Mitutoyo y una línea de señal RS-232 C.



Conectores hacia los equipos de medición
Conectores hacia los equipos auxiliares (Dispositivos de transmisión DMX, o impresora de datos)

Aparatos de medición "DIGIMATIC" y conductores de señales sin pulsador de datos necesitan para la transmisión de valores de medición:

1. Interruptor de pie
2. Pulsador de datos en el aparato
3. Petición de datos desde el PC
4. Cable de señales con pulsador de datos (si tiene conexión al aparato de medición)

Nº de pedido 1 m	Nº de pedido 2 m	Salida del aparato de medición	Utilización con	Aparatos de medición enchufe de salida
905338	905409		Reloj-comparador ABSOLUTE DIGIMATIC Tipo ID-S (Serie 543) Reloj-comparador ABSOLUTE DIGIMATIC Tipo ID-C (Serie 543) Reloj-comparador ABSOLUTE DIGIMATIC Tipo ID-U (Serie 575) Medidor rápido de grosores ABSOLUTE DIGIMATIC (Serie 547) Pies de rey ABSOLUTE DIGIMATIC (Serie 500, 550, 551, 573 excepto calibres IP-65/IP-66/IP-67) Pies de rey de fibra de carbono "DIGIMATIC" (Serie 552) excepto calibres IP-66 Calibre de altura con gramil "DIGIMATIC" (Serie 192, 570) Calibre de altura ABSOLUTE DIGIMATIC (Serie 547) Medidores de dureza portátiles (Serie 811) Micrómetro de interiores ABSOLUTE DIGIMATIC Bore Gage (Serie 511)	Recto (sin tecla de datos)
905689	905690			Lateral (sin tecla de datos)
905691	905692			Derecha (sin tecla de datos)
905693	905694			Izquierda (sin tecla de datos)
959149	959150		Pies de rey ABSOLUTE DIGIMATIC (Serie 571) excepto calibres IP-67 Sistema de medición de varios puntos "DIGIMATIC" (Serie 572) excepto calibres IP-66 "DIGIMATIC" Univerzális szögmérő (Serie 187)	Con tecla de datos
05CZA662	05CZA663		Micrómetros de exteriores "DIGIMATIC" (Serie 293, 314, 317, 323, 324, 326, 331, 340, 342, 369, 389, 395, 422) Micrómetros de montaje "DIGIMATIC" (Serie 350) Micrómetro para profundidades "DIGIMATIC" (Serie 329) Micrómetro de interiores con picos de medición "DIGIMATIC" (Serie 345) IP-65 Medidor de precisión para interiores (tres puntos) "DIGIMATIC-Holtest" (Serie 468)	Con tecla de datos y Tornillos de conexión
05CZA624	05CZA625		IP-65/IP-66/IP-67 Pies de rey ABSOLUTE DIGIMATIC (Serie 500, 550, 551, 573) IP-67 Pies de rey ABSOLUTE DIGIMATIC (Serie 571) Pies de rey de fibra de carbono IP-66 ABSOLUTE DIGIMATIC (Serie 552) IP-66 Sistema de medición de varios puntos ABSOLUTE DIGIMATIC (Serie 572)	Con tecla de datos y Tornillos de conexión
21EAA194	21EAA190		Reloj-comparador ABSOLUTE DIGIMATIC Tipo ID-B/ID-N (Serie 543)	Sin tecla de datos
937387	965013		Micrómetro Quick ABSOLUTE (Serie 227, 293, 342, 369, 422) Micrómetros para exteriores "DIGIMATIC" (Serie 293-151-30 – 293-154-30, 293-571 – 293-578, 340-513 – 340-519) Micrómetros de montaje "DIGIMATIC" (Serie 164) Micrómetros de montaje "DIGIMATIC" (Serie 227) Micrómetros estacionarios "DIGIMATIC" (Serie 121) Micrómetro de interiores "DIGIMATIC" (Serie 337, 339) ABSOLUTE "DIGIMATIC" Borematic (Serie 568) Micrómetros de altura "Heightmaster" (Serie 515) Medidor estacionario "Wizhard" (Serie 810) Medidor estacionario "Micro Vickers HM" (Serie 810) Medidor estacionario "Micro Vickers HV" (Serie 810)	6 Pins (sin tecla de datos)
937386	965012		Medidor estacionario ATK (Serie 810) Medidor estacionario ARK (Serie 810)	10 pins (sin tecla de datos)
936937	965014		Reloj-comparador ABSOLUTE DIGIMATIC Tipo ID-F (Serie 543) Reloj-comparador DIGIMATIC Tipo ID-H (Serie 543) Rugosímetro portátil SJ-201 P/S/PR (Serie 178) Rugosímetro portátil SJ-301/S/PR (Serie 178) Rugosímetro portátil SJ-401/SJ-402 (Serie 178) Proyecto de medición serie PJ (Serie 303) Proyecto de medición serie PH (Serie 172) Micrómetro de altura "CERA-Heightmaster" (Serie 515) Medidor lineal de alturas "Linear Height" (Serie 518) Medidores de alturas y gramiles QM-Height (Serie 518) Visualizador LINEAR GAGES (Serie 542) Visualizador para LSM-6000 Láser Scan Micrómetro (Serie 544) Láser Scan Micrómetro LSM 9506 (Serie 544) Sistema de medición de varios puntos "DIGIMATIC" (Serie 572) "LITEMATIC" VL-50 (Serie 318)	El mismo conector en ambos extremos (sin tecla de datos)
21JAA300D			Verificadores rápidos con brazo palpador "DIGI-TEST" (Serie 209)	

Todos los datos acerca de los cables se refieren a los productos indicados en el catálogo.

Cables de salida de datos "DIGIMATIC"

Parámetros del interface

Tipo	Interface USB DIGIMATIC
N°	264-014-10
Entrada de datos:	1 x DIGIMATIC
Salida de datos:	Señal de teclado USB (USB 2.0)

Conexión del cable al interface: Cable USB, conexión fija
 Conexión de interruptor de pedal: Si

Accesorio estándar

N°	Denominación
-	Cable USB con conexión fija en el equipo

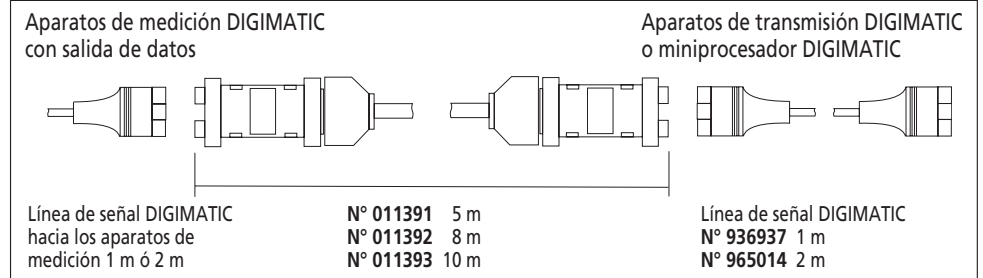
Accesorio especial

N°	Denominación
937179 T	Interruptor de pie



N° 011393

Longitud	N°
5 m	011391
8 m	011392
10 m	011393



Parámetros del interface

Tipo	DMX-1 serie
N°	011216
Entrada de datos:	1 x DIGIMATIC
Salida de datos:	USB con RS-232 C (serie) Emulation

Conexión del cable al interface: para cable serial D-SUB 9

Conexión de interruptor de pedal: Si
 Velocidad de transmisión: 9600 Baud
 Bits de datos: 8
 Bits de stop: 1
 Paridad: ninguna

Accesorios especiales

N°	Denominación
011196	Cable para conexión ordenador D-SUB 9 – D-SUB 9 (2 m)
937179 T	Interruptor de pie

Parámetros del interface

Tipo	DMX-1 USB
N°	011506
Entrada de datos:	1 x DIGIMATIC
Salida de datos:	USB con RS-232 C (serie) Emulation

Conexión del cable al interface: para cable USB Mini 5 polos Standard

Conexión de interruptor de pedal: Si
 Velocidad de transmisión: 9600 Baud
 Bits de datos: 8
 Bits de stop: 1
 Paridad: ninguna

Accesorios estándar

N°	Denominación
-	Cable USB
-	Software para drivers

Accesorio especial

N°	Denominación
937179 T	Interruptor de pie

Aparatos de transmisión "DIGIMATIC"

- Interface del equipo de medida para transmisión de valores de medición de aparatos de medición Mitutoyo a los programas correspondientes de usuario. El aparato se comunica o bien con el PC a través de un programa motor, que está incluido generalmente en el uministro del software CAQ, o proporciona al PC los datos de forma neutra con respecto al software y en forma de una señal de teclado.

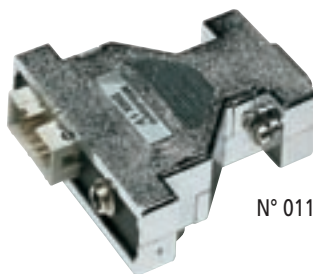
Interface USB DIGIMATIC



N° 264-014-10

Interface USB DIGIMATIC para la conexión de un aparato de medición DIGIMATIC a un interface USB de un PC, para entrada de datos en un software de aplicación como por ejemplo: Microsoft-Excel.

DMX-1 serie



N° 011216

El DMX-1 serie es un interface para la conexión de un aparato de medición con interface "DIGIMATIC" a un PC con RS-232 C. El equipo trabaja sin alimentación adicional de tensión. (Para la alimentación de corriente del DMX-1 se necesitan los cables "handshake" RTS y DTR).

DMX-1 USB



N° 011506

El DMX-1 USB es un interface para la conexión de un aparato de medición con interface "DIGIMATIC" a un PC con interface USB. El equipo se comunica con el ordenador como una interface "virtual" RS-232 C.

Aparatos de transmisión "DIGIMATIC" DMX

- Interface del equipo de medida para transmisión de valores de medición de aparatos de medición Mitutoyo a los programas correspondientes de usuario. El aparato se comunica o bien con el PC a través de un programa motor, que está incluido generalmente en el suministro del software CAQ, o proporciona al PC los datos de forma neutra con respecto al software y en forma de una señal de teclado.

DMX-2 S

El **DMX-2 S** serie es un interface para la conexión de dos aparatos de medición con interface DIGIMATIC a un PC con interface RS-232 C. El equipo trabaja sin alimentación adicional de tensión (Para la alimentación de corriente del DMX-2 se necesitan los cables "handshake" RTS y DTR).

La transmisión de datos se puede realizar por un interruptor de pedal y adaptador que se sirve como accesorio especial.



N° 011466



Ejemplo de aplicación con interruptor de pie (accesorio opcional)

DMX-2 USB



N° 011443

El **DMX-2 USB** es un interface para la conexión de dos aparatos de medición con interface DIGIMATIC a un PC con interface USB. El equipo se comunica con el ordenador, en función del ajuste, como interface "virtual" RS-232 C o como teclado.



Parte posterior

DMX-3



N° 011505

El **DMX-3** es un interface mandado por micro control para la conexión de tres aparatos de medición con interface DIGIMATIC a un PC con interface USB o RS-232 C. Alimentación de corriente por adaptador para la red (contenido en los componentes del envío).

Si la conexión se realiza a través de un interface USB, el equipo se registrará como interface RS-232 C "virtual" en el ordenador.

Parámetros del interface

Tipo	DMX-2 S
N°	011466
Entrada de datos:	2 x DIGIMATIC
Salida de datos:	RS-232 C señal serial
Conexión del cable al interface:	para cable serial D-SUB 25
Conexión de interruptor de pedal:	Si
Velocidad de transmisión:	9600 Baud
Bits de datos:	8
Bits de stop:	1
Paridad:	ninguna

Accesorios especiales

N°	Denominación
011197	Cable para conexión ordenador D-SUB 25 – D-SUB 9 (0,2 m)
011119	Cable para conexión ordenador D-SUB 25 – D-SUB 9 (2 m)
I-1502067	Cable para conexión ordenador D-SUB 25 – D-SUB 25 (2 m)
937179 T	Interruptor de pie

Parámetros del interface

Tipo	DMX-2 USB
N°	011443
Entrada de datos:	2 x DIGIMATIC
Salida de datos:	USB señal serial Señal de teclado USB (conmutable en la caja)
Conexión del cable al interface:	para cable USB Mini 5 polos Standard
Conexión de interruptor de pedal:	Si
Velocidad de transmisión:	9600 Baud
Bits de datos:	8
Bits de stop:	1
Paridad:	ninguna

Accesorios estándar

N°	Denominación
-	Cable USB
-	Software para drivers

Accesorios especiales

N°	Denominación
937179 T	Interruptor de pie

Parámetros del interface

Tipo	DMX-3
N°	011505
Entrada de datos:	3 x DIGIMATIC
Salida de datos:	USB señal serial RS-232 C señal serial
Conexión del cable al interface:	para cable serial D-SUB 9 para cable USB tipo B
Conexión de interruptor de pedal:	Si
Velocidad de transmisión:	1200 / 9600 Baud (ajuste por Jumper)
Bits de datos:	8
Bits de stop:	1
Paridad:	ninguna

Accesorios estándar

N°	Denominación
-	Cable USB
-	Software para drivers
-	Adaptador de la red

Accesorios especiales

N°	Denominación
011196	Cable para conexión ordenador D-SUB 9 – D-SUB 9 (2 m)
937179 T	Interruptor de pie

Parámetros del interface

Tipo	DMX 4-2
Nº	011319
Entrada de datos:	4 x DIGIMATIC 2 x RS-232 C
Salida de datos:	RS-232 C señal serial
Conexión del cable al interface:	para cable serial D-SUB 9
Conexión de interruptor de pedal:	Si
Velocidad de transmisión:	9600 Baud
Bits de datos:	8
Bits de stop:	1
Paridad:	ninguna
Accesorio estándar:	Adaptador de la red

Accesorios especiales

Nº	Denominación
011196	Cable para conexión ordenador D-SUB 9 – D-SUB 9 (2 m)
937179 T	Interruptor de pie

RS-232 C cable de conexión para DMX 4-2

Nº	Denominación
011338	Medidor de espesor de capa DIGI DERM 1100/1200
011339	Contador KA para reglas lineales
011340	Indicador EF para Linear Gauge, Micrómetro Láser Scan, Linear Height LH-600
011341	Verificador rápido serie 209
011342	Estándar Opto RS-232
011343	Balanza Sartorius MC1
011344	Balanza Mettler PM 3000
011345	Balanza Kern 510
011346	Heidenhain VRZ/ND Contador incremental
011387	QM-Height

Parámetros del interface

Tipo	DMX-8
Nº	011190
Entrada de datos:	8 x DIGIMATIC
Salida de datos:	RS-232 C señal serial
Conexión del cable al interface:	para cable serial D-SUB 9
Conexión de interruptor de pedal:	Si
Velocidad de transmisión:	9600 Baud
Bits de datos:	8
Bits de stop:	1
Paridad:	ninguna
Accesorio estándar:	Adaptador de la red

Parámetros del interface

Tipo	DMX-16
Nº	011191
Número de entradas:	16 como DMX-8

Parámetros del interface

Tipo	DMX-16 C
Nº	011255
como DMX-16	

Accesorios especiales

Nº	Denominación
011196	Cable para conexión ordenador D-SUB 9 – D-SUB 9 (2 m)
937179 T	Interruptor de pie

Aparatos de transmisión "DIGIMATIC" DMX

DMX 4-2

El **DMX 4-2** es un interface para conexión de cuatro aparatos de medición con salida de datos "DIGIMATIC" y dos aparatos de medición con salida de datos RS-232 C a un PC con interface RS-232 C.

El **DMX 4-2** realiza las siguientes funciones:

1. Adapta el nivel de señal del equipo de medición a las exigencias del interfaz en serie
2. Convierte las diferentes señales de medida en un solo formato
3. Comunica con el equipo de medición y con el PC (selección de canal, etc.)



Nº 011319

DMX-8; DMX-16

Los **DMX-8** y **DMX-16** son interfaces para la conexión de aparatos de medición con interface DIGIMATIC a un PC con interface RS-232 C. Alimentación de corriente, 220 V – 240 V, 50 Hz.



Nº 011190

DMX-16 C

El **DMX-16 C** dispone de microprocesadores propios para el tratamiento de los datos de medición, lo que permite la lectura simultánea de todos los elementos de medición y además se consigue la aceleración de la velocidad de tratamiento.

Se dispone de la alimentación de corriente necesaria para el palpador de la serie 575.



Nº 011255

Aparatos de transmisión "DIGIMATIC" DMX

DMX-3 T USB

Interface del teclado

El aparato de conmutación de puntos de medición **DMX-3 T USB** permite la conexión de tres aparatos de medición "DIGIMATIC" al interface del teclado de un PC compatible con EBM-AT. El interface actúa de forma totalmente neutra con respecto al software, es decir, no depende de la aplicación de un determinado software o fichero driver. De esta manera permite la entrada y lectura de los datos en cualquier sistema CAQ, tratamiento de texto o a hojas de cálculo.

Ahora, el usuario sólo tiene que producir la transmisión de los datos. El DMX-3 T USB simula una introducción por teclado de los aparatos de medición. El teclado sigue funcionando.



N° 011192-1



Parte posterior

DMX-3 T/FS USB

Interface del teclado

Como DMX-3 T USB, sin embargo, solamente pueden ser disparados mediante el interruptor a pedal. El interruptor a pedal puede ser adquirido como accesorio especial.



N° 011220-1



Parte posterior

Caja de conmutación "DIGIMATIC"

- La caja de conmutación de puntos de medición permite la conexión de hasta cinco aparatos de medición "DIGIMATIC" a un aparato de proceso de datos "DIGIMATIC" (P.e. DMX-1).



N° 011235



Parámetros del interface

Tipo	DMX-3 T USB
N°	011192-1
Número de entradas:	3
Salida de datos:	Teclado USB/teclado PS2

Accesorio estándar

Denominación
Cable de teclado por teclado PS2, Conexión mediante cable USB para conexión directa a PC-USB

Parámetros del interface

Tipo	DMX-3 T/FS USB
N°	011220-1
Número de entradas:	3
Salida de datos:	Teclado USB/teclado PS2

Accesorios especiales

N°	Denominación
937179 T	Interruptor de pie

Accesorio estándar

Denominación
Cable de teclado por teclado PS2, Conexión mediante cable USB para conexión directa a PC-USB

Parámetros del interface

Tipo	Caja de conmutación
N°	011235
Número de entradas:	5
Salida de datos:	"DIGIMATIC"

Accesorios especiales

N°	Denominación
936937	Cable de señales (1 m)
526688 D	Adaptador de la red (9 V, 500 mA)
937179 T	Interruptor de pie

Aparatos transmisores "DIGIMATIC"

DL-1000 / DL-1000 M

- Los aparatos "DIGIMATIC" DL-1000/DL-1000 M sirven para almacenar datos de mediciones, captados con un aparato de medición "DIGIMATIC", para su posterior envío a un PC.
- El equipo de medición se conecta con la entrada de datos del DL-1000/DL-1000 M, mediante un cable de señales, de modo que los valores de medición puedan ser aceptados mediante el pulsador de datos del DL-1000/DL-1000 M o del equipo de medición.
- Para la transmisión de los datos a un PC se conectan los aparatos a un PC a la salida de datos por medio de una interface del aparato de medición (ver página 11-14).
- La transmisión de datos desde el DL-1000/DL-1000 M se realiza mediante una función de pulsador, del pulsador de pie en la interface o bajo petición, mediante el correspondiente software de PC. En la transmisión de los valores de medición a la interface del medio de medición, el DL-1000/DL-1000 M se comporta como un aparato de medición DIGIMATIC de Mitutoyo.
- Los datos pueden ser emitidos directamente mediante una impresora conectada con interface "DIGIMATIC".

Tipo DL-1000 / DL-1000 M



N° 011264 / N° 011264 M

Datos técnicos

Tipo DL-1000
N° 011264
Tipo DL-1000 M
N° 011264 M
Dimensiones: 120 x 60 x 26 mm
Peso: 130 g

Memoria de datos

(DL-1000/DL-1000 M): La memoria de datos puede almacenar hasta 999 valores de medición.

(DL-1000 M): Se pueden procesar muestreos o características de forma referenciada. Se pueden almacenar como máximo 100 características en 9 muestreos. Si trabaja con menor número de características podrá disponer correspondientemente de más muestreos.

El DL-1000 M calcula automáticamente para usted en función del número de características el número de muestreos de que dispone. Si desea medir por ejemplo 10 características, podrá como máximo seleccionar 99 muestreos.

Formato de datos

Todos los datos pueden ser leídos o emitidos en formato compatible con DIGIMATIC de Mitutoyo.

Conexión de aparatos de medición

Los DL-1000/DL-1000 M pueden ser conectados, para la emisión de valores de medición, a todos los aparatos interface o impresoras de protocolo, siempre que permitan la conexión de medios de medición compatibles con DIGIMATIC de Mitutoyo.

Accesorios estándar:

Denominación
1 batería (9 V) bloque de litio
Cable de datos 10 polos a 10 polos (0,25 m)

Accesorios especiales:

N°	Denominación
936937	Cable de señales (1 m)
965014	Cable de señales (2 m)

Funciones de las teclas

Según el tipo de funcionamiento del Digi-Log, las teclas tienen las siguientes funciones:

	Modo de medición	Modo de emisión
DT	Entrega el valor actual medido en la posición del cursor al Digi-Log. La misma función que la tecla Data en el elemento de medición.	Emite el valor del display del DL-1000/D-1000 M a una interface o impresora.
	Desconecta el DL-1000/DL-1000 M al cabo de 4 segundos.	Desconecta el DL-1000/DL-1000 M al cabo de 4 segundos.
↑	Desplaza la serie de medición un valor hacia abajo.	Avanza la serie de mediciones un valor hacia arriba o hacia abajo.
↑	Desplaza la serie de medición 50 valores hacia arriba.	Avanza la serie de mediciones en 50 valores hacia arriba o hacia abajo.
DT	Cambia al modo de entrega.	Vuelve al modo introducción.
↑ ↓	Modo < Borrar memoria? > No Si	Modo < Borrar memoria? > No Si
DT ↑	Conecta la formación de bloques (solo DL-1000 M).	Emite todos los valores de medición a partir de la posición actual a intervalos de 0,6 segundos.
DT ↓	No ocupado.	Emite todos los valores de medición a partir de la posición actual a intervalos de 1,1 segundos.