



CSP2NX6D+QH6D Tamaño real

*QH6D Cabeza de carraca
(Se ilustra unido a la llave; es desmontable y
se vende por separado)

Llave dinamométrica de preajuste,
con bocas intercambiables D0 5542

CSP6D

Serie

Cabezas intercambiables
compatibles

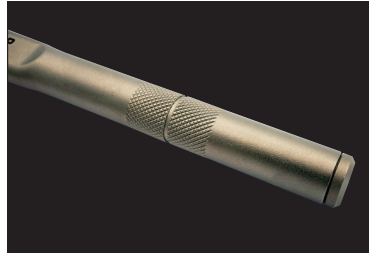
QH6D

SH6D

- Ideales para trabajar en espacios reducidos
- Las cabezas intercambiables QH6D y SH6D están diseñadas especialmente para la serie CSP6D de llaves dinamométricas con unas dimensiones compactas y estilizadas
- Incorporan final de apriete con toque y clic
- CSP2NX6D: 0,4~2 N·m
CSP5NX6D: 1~5 N·m



Características

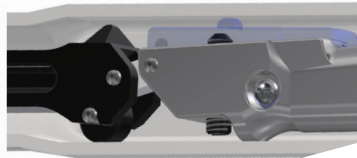


Trabajos de apriete de precisión

El moleteado se aplica eficazmente para guiar al usuario a la posición de agarre correcta.

*Una posición de agarre correcta crea un par de apriete preciso.

\\ Clic /



Sonido de clic claro

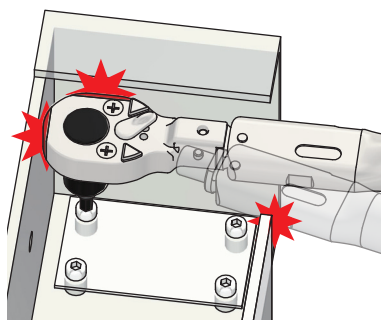
El diseño mejorado del eslabón interno genera un clic más identificable que facilita la confirmación de la finalización del apriete.



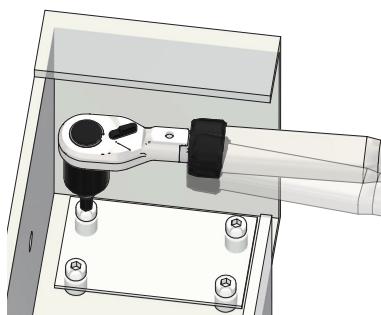
Engranaje de 48 dientes (QH6D)

El engranaje de 48 dientes consigue un ángulo de giro (7,5°) que es la mitad que el los engranajes convencionales, lo que evita la pérdida de trinquete y permite operaciones de apriete rápidas.

Alta precisión y diseño compacto
Permite su uso en aplicaciones con
acceso limitado



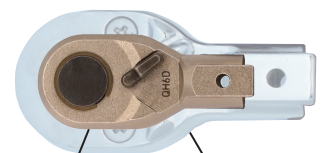
Carraca de giro largo



Nuevo producto

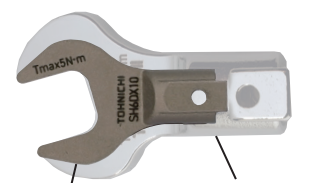
Reducción de interferencias

El cuerpo más delgado, la cabeza más pequeña y el ángulo de giro reducido a la mitad reducen drásticamente la zona de interferencia de la herramienta.



QH6D

QH8D (Referencia)



SH6DX10

SH8DX10 (Referencia)

CSP6D

Serie CSP6D

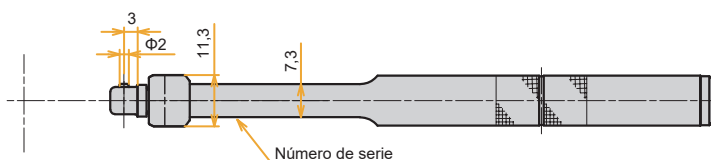
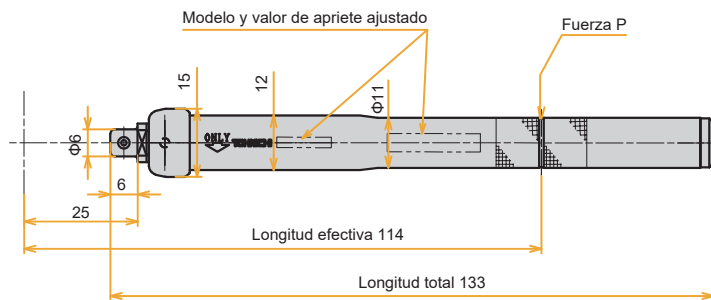


CSP2NX6D

- Llave dinamométrica de preajuste con cabeza intercambiable
- Utilizar después del ajuste del par de apriete
- Especificar el valor de par de ajuste y la unidad cuando se requiere el ajuste de par inicial.

Precisión $\pm 3\%$

Modelo	Rango de apriete			Fuerza P [N]	Peso [kg]
	[N·m]	[kgf·cm]	[lbf·in]		
CSP2NX6D	0,4 ~ 2	4,0 ~ 20	3,5 ~ 17,7	17,5	0,06
CSP5NX6D	1 ~ 5	10 ~ 50	8,8 ~ 44,2	44	



Accesorios opcionales

Herramienta de ajuste

- Herramienta especial para cambio de par.

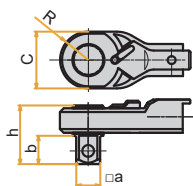
*Se necesita un comprobador de llaves dinamométricas para el ajuste del par.

N.º de pieza
931



Cabeza intercambiable para la serie CSP6D

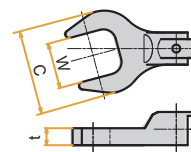
QH6D Cabeza de carraca



Tamaño de la cabeza	Modelo	R (mm)	C (mm)	h (mm)	Cuadradillo a (mm)	b (mm)
	QH6D	7,5	15	15,5	6,35	7,5

- QH6D eres compuesta por 48 dientes y 7,5° de ángulo operacional que mejora su uso (QH8D cuenta con 24 dientes y 15° de ángulo operacional)
- La accesibilidad mejorada permite aplicar con precisión el par en espacios estrechos.

Cabezal de llave abierta SH6D



Tamaño de la cabeza	Modelo (Cuerpo x tamaño AF) (mm)	Ancho exterior C (mm)	Espesor t (mm)	Par admisible (N·m)
	SH6D× 5,5	13		1,5
	SH6D× 6	15	3	2,5
	SH6D× 7	17		3,5
	SH6D× 8	18		
	SH6D× 10	20	4,5	
	SH6D× 11	21		
	SH6D× 12	22		
	SH6D× 13	23		5
	SH6D× 14	24		
	SH6D× 16	26	5	
	SH6D× 17	27		
SH6D× 19	29			

Producto nuevo relacionado

LANZADOS SIMULTÁNEAMENTE



Comprobador digital de llaves dinamométricas de pequeña capacidad

- Un comprobador de amplio rango que puede calibrar todo tipo de llaves dinamométricas de 10 Nm o menos.
- Para mediciones de par delicadas, cuenta con un mecanismo de carga con cabeza cuadrada que gira.

Precisión $\pm 1\% + 1$ dígito

Modelo	Rango de apriete [N·m]		Entrada [mm]	Peso [kg]
	Min. ~ Max.	1 Dígito		
DOT10N4-G	0,2 ~ 10	0,001	6,35	7

* Modelo compatible con varios pares: Sistema métrico: 2~100 kgf·cm, 1 dígito 0,01 kgf·cm, Sistema americano 2~88 lbf·in, 1 dígito 0,01 lbf·in, seleccionable



UNCETA 1874
HERRAMIENTAS DE CALIDAD

San Antolín, 7 - 20870 Elgoibar (Guipúzcoa)
Tel 943 744 000 - unceta@unceta.es

www.unceta.es

- Diseño y especificaciones sujetas a cambios sin preaviso.
- Todos los derechos reservados. Prohibida la reproducción o republicación sin autorización escrita.
- ©Tohnichi Mfg. Co., Ltd. Todos los derechos reservados.

■ TOHNICHI MFG.CO.,LTD.

E-mail: overseas@tohnichi.co.jp

Website: <http://www.global-tohnichi.com>

■ N.V. TOHNICHI EUROPE S.A.

■ TOHNICHI AMERICA CORP.

■ TOHNICHI SHANGHAI MFG. CO., LTD.

东仁扭矩仪器（上海）有限公司

■ Tohnichi Asia Technical Support Office (TATSO)